



四川北亿数字科技有限公司

—— 产业智变 数聚北亿 ——

目录

01

公司介绍

企业简介、核心价值观

02

数字化建设

数字化建设的意义

03

北亿云系统

实验室数字化、企业数字化

04

部署方式

本地部署、云端部署、模块定制

05

联系我们

地址、电话、网址、公众号

公司介绍

四川北亿数字科技有限公司位于美丽的成都平原，专注于实验室管理系统、物联网开发系统、供应链系统于一体的多维行业数字化系统建设，团队拥有21年行业经验和7年实验室整体EPC建设经验，成功新建或改造实验室超过200家。

通过实验室管理系统建设，对各行业及领域的实验室和检化验室的数据，进行更系统的管理，同时对仪器仪表、备品备件等资产进行实时跟踪和一站式管理，从而实现实验室领域的数字化建设，促进中国实验室领域的智能化进程。

目前服务于全国3000多家客户，未来目标是达到20000家。客户主要有北控水务集团、中国水环境集团、天投集团、中建生态集团、成都兴蓉集团、川发展集团、川能投集团、鲁信环境集团、碧水源集团、雄安水务集团等大型国有/上市公司集团。

入北亿，成为数字化建设先行者，关注数据信息建设，让数据信息成为指导企业良性发展方向的重要指标之一。



核心价值观



诚信

- ◆ 坚持诚实守信的原则，在所有业务活动中保持透明度。
- ◆ 对内对外一致的行为表现，赢得客户和合作伙伴的信任。

专业

- ◆ 专业的团队能为客户提供更可靠的产品和服务。
- ◆ 专业的团队能更迅速有效地解决客户的问题，

卓越

- ◆ 追求卓越，不断提高产品和服务的质量。
- ◆ 设定高标准，并努力超越。

创新

- ◆ 不断创新以超越客户的期望。
- ◆ 积极采用新技术，不断改进工作流程

数字化建设



降本增效

通过采用数字化技术和工具，企业可以实现降本增效的目标。

01

深度拓客

利用数据分析工具收集客户偏好和行为数据，为客户提供更个性化的服务。

03

了解企业信息

将复杂的数据转化为易于理解的图表和仪表板，让公司信息更为透明。

05

优化生产

数字化转型可以帮助企业或实验室优化生产流程，并对生产过程与生产设备进行实时监控。

02

高效运营

通过流程自动化工具，提高运营工作效率，利用数据分析技术从海量数据中提取有价值的信息，为决策提供数据支持。

04

了解行业动态

数字化转型能够帮助企业更高效地获取和分析行业信息，从而更好地了解市场趋势、竞争对手动态、客户需求等关键信息。

06

随着市场经济的深入发展，有序的市场经济指导、精准的降本增效、市场投放，是当下各行业企业单位的核心需求，如何围绕各种需求为客户提供价值已然成为各公司的目标和方向。

为企事业单位快速提供准确的数据信息，通过数据，全面了解公司的各项指标及运营情况，及时调整和指导发展方向。

建立企业的数字化模型是未来企业走向精细化管理的必经之路，建设完整且专业的管理系统随时了解内外信息，也是各企业必须要做的工作。

数字化建设简单地说，就是运用数字化系统把企业的人员、业务、资产等信息，从不同维度转化为可视化信息，并通过管理系统对其进行管理与记录，建立数据模型，形成数字信息，精准高效指导和管理。



实验室数字化管理系统

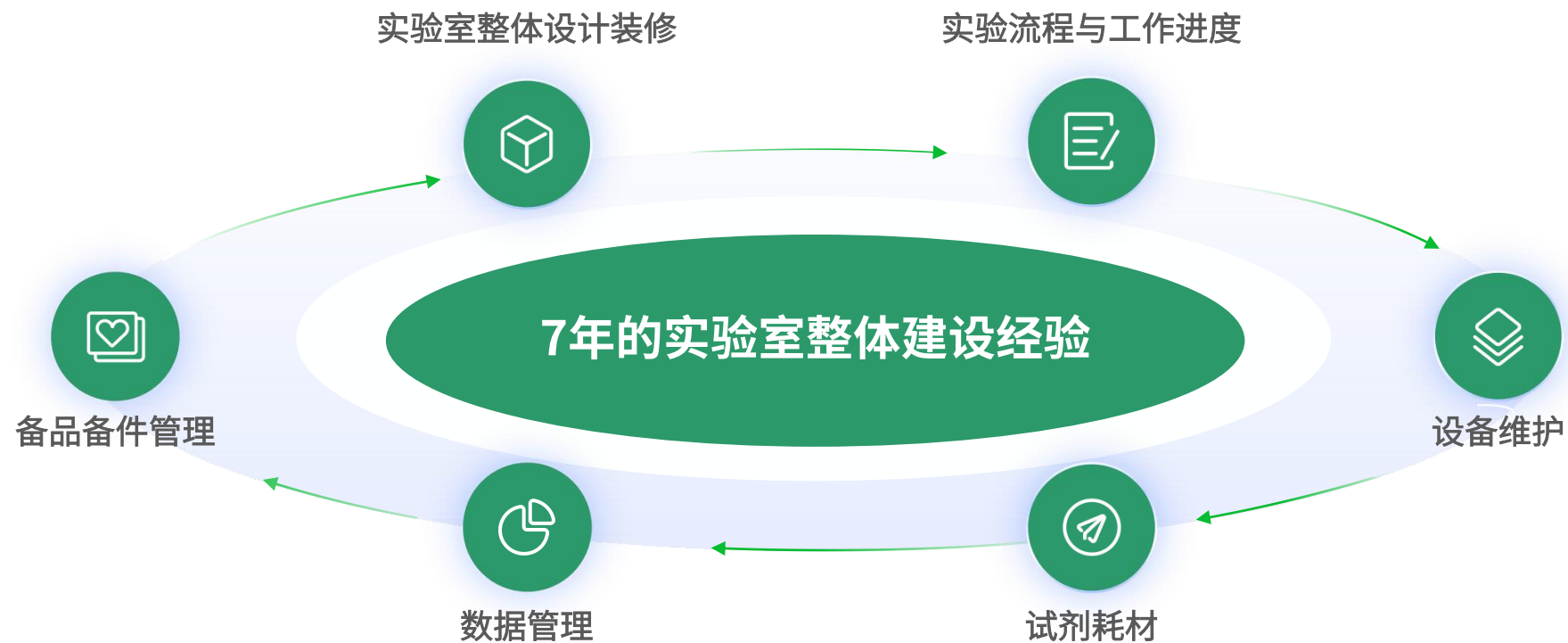
利用现代信息技术，对传统实验室进行升级改造，以提高实验室的智能化、自动化水平，增强实验室的科研效率、数据管理能力、安全性以及资源共享能力。

中小企业数字化管理系统

利用现代信息技术，对企业的业务流程、管理模式、产品和服务进行全面的数字化改造，以提高企业的运营效率、创新能力和服务质量。

北亿云系统

实验室数字化建设



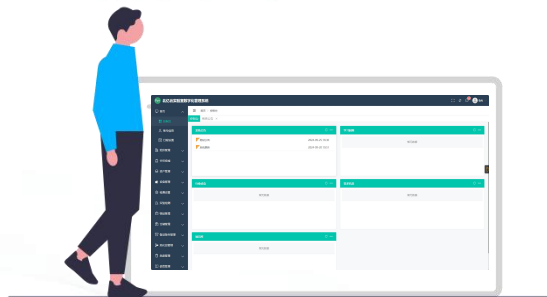
从实验室整体设计装修，到实验流程、工作进度、设备维护、数据管理、试剂耗材、备品备件管理等，每个环节，每个步骤的全方位服务。

北亿云系统

管理系统功能

NO.1

一站式实验室管理，告别复杂管理流程



- 组织管理
- 资产管理
- 设备管理
- 物品管理
- 仓储管理
- 备品备件管理
- 危化品管理
- 危废管理

NO.3

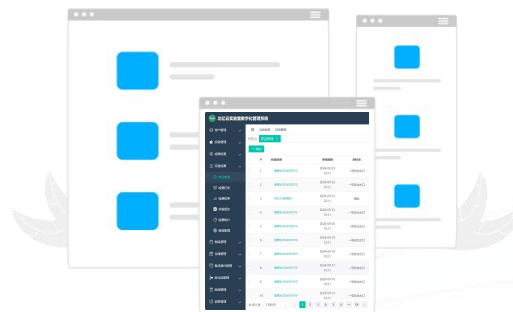
轻松管理部门人员，高效分配任务



1. 部门管理
2. 人员管理
3. 职位管理
4. 权限管理
5. 日程设置
6. 任务分配

NO.2

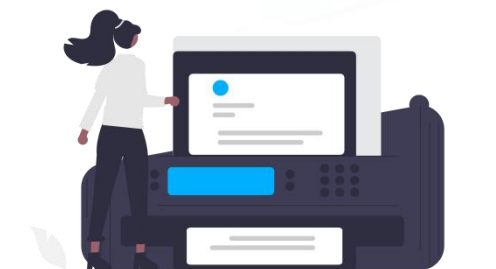
检测工作全流程在线监控,告别纸质记录



1. 样品管理
2. 检测任务
3. 检测结果
4. 实验报告
5. 检测统计
6. 曲线管理

NO.4

一站式资源管理，提高管理效率



设备信息

使用台账

耗材管理

- 耗材信息
- 入库台账
- 领用台账
- 归还台账
- 报废台账

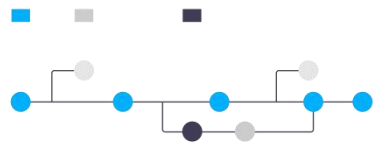
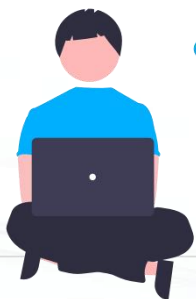
报修管理

北亿云系统

管理系统功能

NO.5

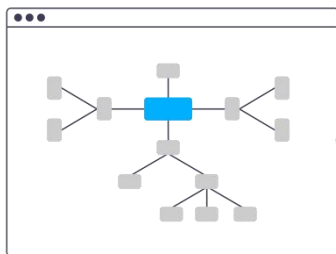
仓库管控，物资分类



- 计量分类
- 物品分类
- 试剂管理
- 玻璃器皿管理
- 普通物资管理

NO.7

设备维护，日程提醒



- 设备信息
- 资产分类
- 维保台账
- 报废台账

NO.6

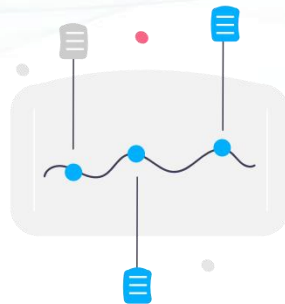
知识库管理，协同工作



- 需求信息
- 信息管理
- 知识库查询
- 知识发布
- 反馈中心

NO.8

建立数据模型



- 报告生成
- 数据收集
- 数据分析
- 模型搭建

性价比高，功能齐全

付出比定制化更低的价格，获得不输定制化系统的功能。

持续更新，不断体验最新的功能

产品更新迭代，新功能上线，都可以在第一时间体验上。

优质的服务

客服极速响应，工程师一对一提供服务。



北亿云系统

会员商城一站式采购



北亿云系统

实验室数字化建设

01

十多年软件开发经验

丰富的实践知识和技术专长，在软件开发领域有着深厚的经验积累，为客户提供更个性化的服务。

02

将管理系统化、流程化

将实验室管理中的难点、重点、盲点用系统流程的方式清楚明了的管控起来，管理更简单。

03

数据一目了然

通过仪表盘，数据曲线等方式将工作情况与数据呈现在您眼前，更为直观感受实验室各种情况。

北亿云系统

企业数字化建设

研发进度管理

研发

运营数据收集

运营

采购信息记录

采购

工作流程审批记录

流程

安全

保证数据安全性

生产

生产流程系统化

销售

销售数据记录

库存

库存信息预警

从研发、生产、运营、销售、采购、库存信息、数据安全到工作流程等全面系统化，实行一站式企业管理。通过公司完整系统建设，提取数字信息，建立公司数据模型，帮助企业及时调整和指导公司的发展方向与经营目标。

部署方式

部署方式

SAAS部署

将软件应用程序和相关数据部署在云计算平台上。用户通过互联网访问在云上的业务系统，并进行数据处理。适用于各类实验室，具有部署快、灵活性强、低成本等特点。

本地标准化部署

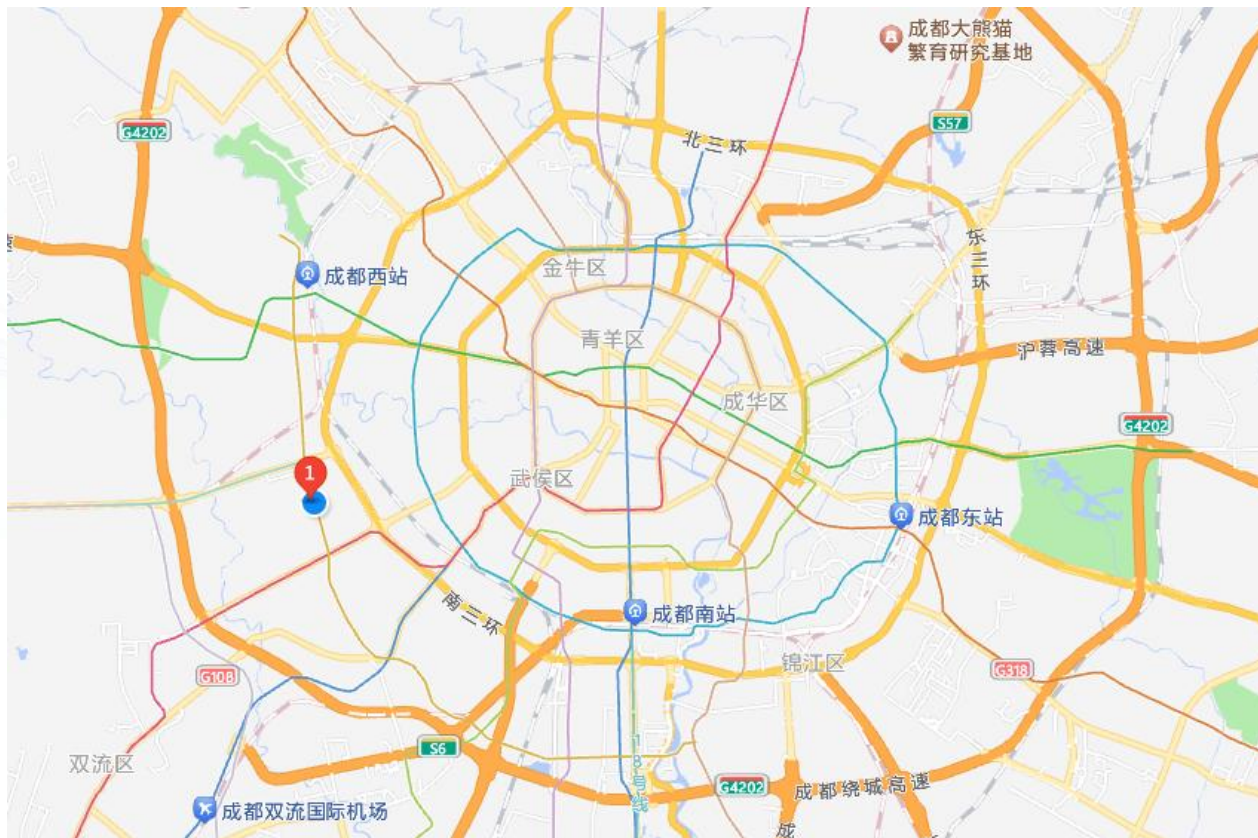
将软件应用程序和相关数据部署在用户的本地服务器上，用户通过内部网络访问业务系统，并进行数据处理。适用于规模较小、管理需求相对简单的实验室，例如：小型科研机构、教学实验室等。具有数据本地化、上线较快等特点。

本地定制化部署

将软件应用程序和相关数据部署在用户的本地服务器上，并根据不同实验室的具体需求进行深度定制和优化，用户通过内部网络访问业务系统，并进行数据处理。

适用于对管理精度和效率较高要求的中大型实验室，例如：环境监测站、制药企业、食品检测等。具有满足实验室的复杂管理需求、数据本地化等特点。

联系我们



地址：四川省成都市武青南路33号



电话：028-87029778



邮箱：beyiii@163.com



网址：www.beyiii.com



扫码关注公众号