

合作伙伴

ZOOMLION
中联重科

中水环保
ZHONGSHUI

H.BROTHERS
華 誼 兄 弟

力源宝
LIB SCIENCE & TECHNOLOGY GROUP

vanke service
万科物业

华旅集团
HUASHAN TOURISM GROUP

海康威视
HIKVISION

BGB 嘉博文
Goldenway Biology Tech

Haide

碧桂园
COUNTRY GARDEN



国泰环境
GUOTAIHUAJING

工业废水零排放



诚招各区域代理、经销、推广合作伙伴

青山绿水 蓝天白云 节能减排 合作共赢



纯物理·“0”排放

低温蒸馏 工业废水处理设备

Low-Temperature Distillation System

深圳市国泰环境科技有限公司

Shenzhen guotai Environmental Technology Co, Ltd



扫一扫 加微信

深圳市国泰环境科技有限公司

Shenzhen guotai Environmental Technology Co, Ltd

地址：深圳市宝安区石岩鸿恒翔工业园

联系人：刘经理 134 2878 5135 181 3822 3225

网址：www.szguotai.com.cn

公司简介



深圳市国泰环境科技有限公司是一家集技术研发、设备生产、销售服务于一体的全产业链高科技环保企业。拥有经验丰富的市场销售团队和资深专业技术研发团队以及高效的商务和后勤保障支持。产品广泛用于:五金制造、电镀、印刷、制药以及电子行业。我司致力于以环保设备为核心技术支持、运营服务为一体，解决环保与工业废水行业痛点，形成变废为宝的价值产业链。



发明专利 2项
实用新型专利 9项
外观专利 6项



计算机软件著作权 4项



自有厂房 5000平方米



微生物实验室 100平方米



员工 50人

低温真空蒸馏系统

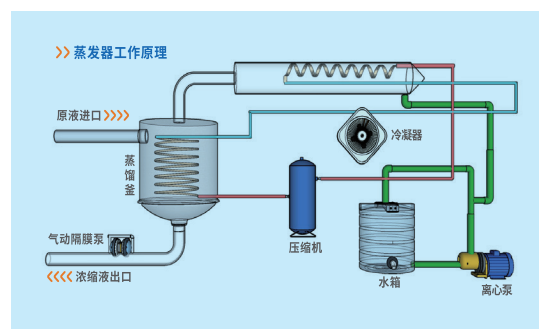
低温真空蒸馏系统主要功能是在真空负压作用下把溶液沸点降低，使原液加热后在30度左右沸腾蒸发，蒸汽经过冷凝系统凝结成液态水，通过排水槽排出，蒸馏水可回到产线循环使用或达标排放。根据各种废水水质成分以及污染物比例的不同，浓缩减量出水率最大可以达到99%以上，并且该设备占地面积小，移动便捷，自动化程度高，能源仅需电能和少量压缩空气。该设备可以极大的减轻企业的废液处置难题，如：废液委外成本，生产扩大从而导致废液产生量超过环评申报标准等。

产品特点

- 废水处理量约为100-20000升/天
- 真空保持约-92至-98KPa，蒸发温度保持28-40°C
- 能源仅为电和压缩空气
- 电源: 380V, III, 50Hz
- 主压缩机用于加热冷却制冷剂(氟利昂R407c或R134a)
- 设备耗材极少
- 设备材质, 可选用304, 316L, 2205, 2507, 钛材制成
- PLC控制和触摸人机界面, 系统全自动运行
- 可与物化系统、膜过滤系统、生化系统等联动工作
- 环境要求简单: 通风, 避雨, 0°C以上

适合行业

- 1、机械加工行业: 切削废液, 乳化废液, 清洗废水
- 2、压铸行业: 脱模剂废液, 清洗废水
- 3、电线行业: 拉丝液废水
- 4、电镀行业: 含镍废水, 清洗废水
- 5、热处理行业: 清洗废水
- 6、印刷行业: 清洗油墨废水
- 7、印染行业: 清洗染料废水
- 8、研磨行业: 研磨废水, 清洗废水



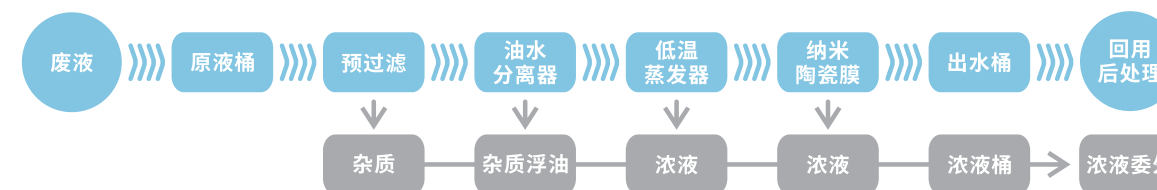
典型工程案例——机械加工行业

项目背景 客户是一家集研发、制造、销售、维修和服务于一体的汽车零部件跨国世界500强企业。在其机械制造中，金属切削会使用大量乳化液进行润滑冷却，一段时间后乳化液会变成废水排出。

客户痛点 客户作为生产型企业，在环保方面要做更多的改进及尝试；乳化液废液与清洗废液委外处置成本颇高。

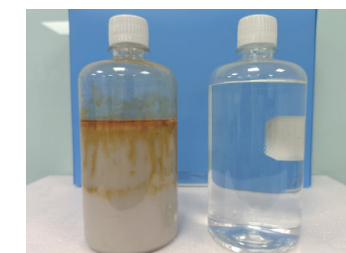
废水类型 CNC乳化液+超声波清洗废液，成分: 矿物油、乳化剂、防锈剂、防腐剂、表面活性剂等添加剂。

建议方案 预处理+BL-1T低温蒸发系统+纳米陶瓷膜，废水经过系统处理后，95%的蒸馏水回到产线循环使用。



投资分析 客户单位原来日产生废水1000L, 处置成本3500元/T; 年委外处置成本约105万元。应用预处理+BL-1T低温蒸发系统+纳米陶瓷膜后, 处置费用由原先3500元厂可降为200元/T, 客户年废水量300T, 年节省废水处置成本90万元, 减少废水排放量95%。

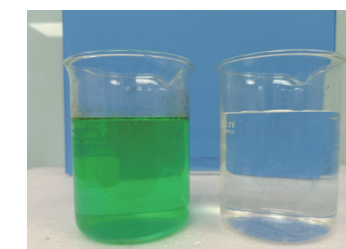
典型废水处理效果



乳化液废液



水溶性冲压拉伸油废液



电镀化学镍废液



铜拉丝废液



乳化液废液



超滤/纳滤/反渗透膜浓缩废液

蒸发器参数表

型号	尺寸 (mm)	功率 (KW)
DGT-100L	820*860*1290	1.2
DGT-200L	1040*905*1500	2.2
DGT-300L	1280*1225*1615	3.2
DGT-500L	1430*1225*1780	4.8
DGT-1000L	1700*1475*1780	9
DGT-2000L	2660*1860*2380	18
DGT-3000L	2760*1860*2410	28
DGT-5000L	3160*2080*2680	50
DGT-10T	4005*2190*3205	90
DGT-20T	8300*3100*3200	170